



TYPISCH SCHOLPP

Wofür und wo Sie den S-SK 50 auch benötigen - immer erhalten Sie Hightech-Equipment und High-Level-Know-how. Denn mitgeliefert wird in jedem Fall der Faktor S: unsere Garantie, auch schwierige Aufgaben mit einem herausragenden Erfolg zu krönen. Diese Einheit aus Mitdenken, Verlässlichkeit und Sicherheit bekommen Sie nur von SCHOLPP. Maßarbeit mit schwerster Last.

Souverän im Einsatz, umweltfreundlich unterwegs: SCHOLPP S-SK 50



SCHOLPP
Der Systemdienstleister®

SCHOLPP Kran & Transport GmbH
Stuttgart • Heilbronn • Karlsruhe

Telefon 01805-75 85 99
info@scholpp.de
www.scholpp.de



SCHOLPP
Der Systemdienstleister®



SCHOLPP - SCHNELLÄUFERKRAN S-SK 50

Schneller. Höher. Weiter!



FABELHAFTE VERBINDUNG

Tempo trifft Umweltfreundlichkeit

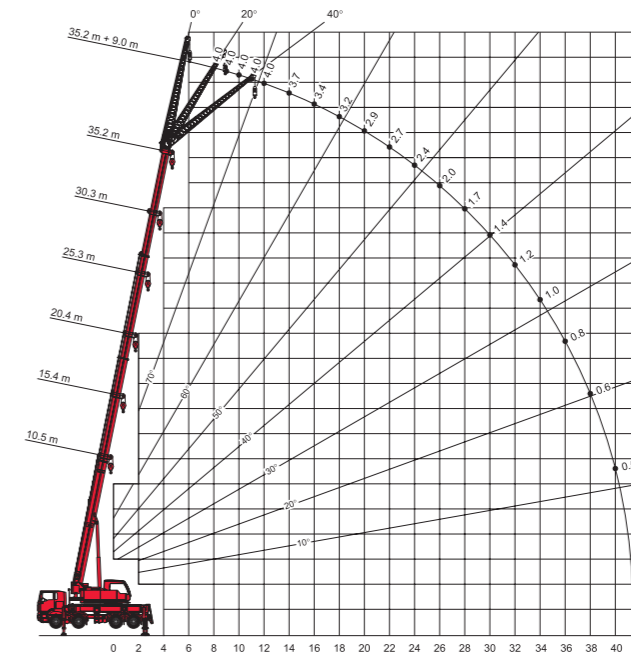
Wenn Sie wenig Zeit haben und schwieriges Gelände, ist der SCHOLPP Schnellläuferkran S-SK 50 Ihr souveräner Partner. Dank seines leichten Gewichts und starken Motors ist er jederzeit schnell auf der Baustelle. Dort angekommen, legt er dann auf unebenem Gelände so richtig los. Und das nicht nur auf dem Boden, sondern auch in der Höhe.

Einen kompakten Ausleger von 10,5 Metern auf riesige 35,2 Meter verlängern? Und jetzt noch zusätzliche 9 Meter ausklappen? Mit der innovativen Technologie von SCHOLPP ist das eine leichte Übung. Denn der jüngste SCHOLPP-Olympionik zeigt, dass Teleskope nicht nur zum Sternegucken da sind. Eher noch: zum Sternegreifen.

Der Schnellläuferkran S-SK 50: das starke Leichtgewicht!

Faun ist der souveräne Akrobat unter den Aufbaukränen und hebt eine Last von 40 Tonnen. Dabei wiegt er selber nur 32,5 - und bleibt damit gute 2,5 Tonnen unter dem zulässigen Maximalgewicht. Faun ist auf einen vierachsigen Mercedes-Benz Actros mit 405 PS gebaut. Das Kraftpaket mit modernster BlueTech-Technologie entspricht der Euro 5 Norm für den Diesel-Lkw nächster Generation.

SCHOLPP S-SK 50 - praktisch gebaut aus zwei Komponenten: Unterwagen Actros und Aufbaukran Faun



Die sportlichen Vorteile der Kombination:

- Deutlich schneller als herkömmliche All-Terrain-Krane
- Hohe Flexibilität durch die von 3 Meter auf 40 Meter verlängerbare Reichweite
- Keine aufwändigen Fahr-genehmigungen erforderlich
- Fahrerkabine mit Schlafbereich für den flexiblen Einsatz rund um die Uhr
- Ideal für Einsätze auf Wanderbaustellen mit großem Aktionsradius und z.B. beim Aufbau von Fertighäusern

Sicherer Stand auch in schwierigem Gelände

