

# RedAktion

Ausgabe Nr. 6 März 1998

Information rund um die SCHOLPP-Dienstleistungsgruppe

## Editorial

Mit innovativen neuen Geräten belebt SCHOLPP den Markt der Hubarbeitsbühnen und mit dem HK 40 AT auch den sogenannten City-Kran-Bereich. Beides Geräte, von denen wir überzeugt sind, daß sie erfolgreich im Markt agieren werden. Gleichzeitig nutzt RedAktion das Umfeld der BAUMA, um Kunden und Besucher auf das breite Dienstleistungsangebot der SCHOLPP-Gruppe hinzuweisen. Autokrane, Schwertransporte, Hubarbeitsbühnen sowie spezielle Industriekrane und Gabelstapler sind die eine Seite des Angebotes. Im Montagebereich ist SCHOLPP der intelligente System-Dienstleister, das heißt, daß komplexe Produktionsanlagen, Fertigungsstraßen aber auch Pressen aller Art und Gewichtsklassen oder Druckmaschinen komplett montiert oder verlagert werden, inklusive Elektrikneuverkabelung, Verrohrung oder auch Inbetriebnahme bis hin zu Modifikationen der Steuerung. Damit ist SCHOLPP ein technisch kompetenter Partner, wenn Sie als Kunde Outsourcing verfolgen, denn: Profis mit Spezial-Know-how leisten mehr. Dieses breite Angebot und die Vielzahl unterschiedlicher Geräte bedingen eine gezielte Information. Deshalb ist SCHOLPP ab 15. April 1998 im Internet. Dann heißt es: Log in <http://www.scholpp.de>. Wir freuen uns auf Ihre E-Mail!

## Das BAUMA-Highlight bei den Hubarbeitsbühnen

62 m Arbeitshöhe und max. 36 m seitliche Reichweite, das sind die technischen Parameter der neuen SCHOLPP-Hubarbeitsbühne. Für universellen Einsatz hat SCHOLPP für seine Kunden noch folgenden Zusatznutzen am Arbeitskorb:

- Kranausleger mit 150 kg Hubwinde
- eine Krankentragung kann angebracht werden
- Strom-, Wasser-, Luftanschlüsse sind verfügbar
- Spezialkabel für TV-Kameras ist installiert

**SCHOLPP heißt: Kompetenz auch bei Hubarbeitsbühnen.**



## Neu HK 40 AT

**Schnell – kompakt – stark – und innovativ – ein neues Krankonzept und ...**

zuerst bei SCHOLPP!

Durch kompakte Abmessungen und 31 m Hakenhöhe ist dieser Kran der schnelle, wendige City-Kran für beengte Platzverhältnisse.



## Highlights/Inhalt

42 Jahre Maßarbeit mit schwerster Last	2-3
Die Experten für das Heben und Bewegen schwerer Lasten	4-5
Die Spezialisten mit Full-Service für Schwermontagen	6-7
Autovermietung Rösch – ein Unternehmen der SCHOLPP-Gruppe	8



# 42 Jahre Maßarbeit

Wenn ein Unternehmen 42 Jahre alt geworden ist, dann heißt das, daß der Unternehmer und die von ihm ausgewählten Mitarbeiter es von Anfang an verstanden haben, Markterfordernisse zu erkennen und darauf zu reagieren. Andererseits bedeutet dies aber auch, daß Kunden dieses Angebot permanent geprüft und durch Auftragserteilung ihr Vertrauen in die angebotene Leistung gesetzt haben.

42 Jahre SCHOLPP bedeuten deshalb für uns – die Geschäftsführer und Mitarbeiter der SCHOLPP-Dienstleistungsgruppe – uns für dieses entgegen gebrachte Vertrauen aufrichtig zu bedanken. Gleichzeitig sind sie Verpflichtung, dieses Vertrauen täglich neu zu gewinnen und unsere Kunden mit einem Höchstmaß an Qualität und Professionalität zu bedienen.

**Danke** an unsere Kunden, die uns zu dem gemacht haben, was SCHOLPP heute ist!



**1956**

**H + A SCHOLPP:**  
Der erste Autokran, ein Kässbohrer KS 36 mit 7 m Ausleger, verlängerbar auf 10 m und max. 14 t Hubleistung. Das war der Anfang!



**1965**

Der erste Teleskopkran in Europa überhaupt wurde von SCHOLPP eingesetzt. Der Grove TM225, ein Kran mit max. 25 t Hubleistung und 24 m hydraulisch auschiebbarem Teleskop-Ausleger revolutionierte in den Folgejahren das Krangeschäft durch drastisch reduzierte Rüstzeiten.



**1972**

Durch die Entwicklung und den Bau der ersten Hubgerüste legt SCHOLPP den Grundstein seines Montagebereichs. Gleichzeitig setzt SCHOLPP neue Maßstäbe für die Montage kompletter, schwergewichtiger Anlagenteile.



**1980**

Der HK 200 war damals der »Größte im Ländle«. Dank seiner max. Tragkraft von 200 t konnte der Slogan von SCHOLPP – Maßarbeit mit schwerster Last – neu definiert werden.



**1988**

Schon frühzeitig denkt SCHOLPP umweltbewußt. Ausdruck dafür sind die ersten mit Diesel-Kat ausgerüsteten Autokrane. SCHOLPP erhält 1988 dafür den Umweltpreis der Stadt Stuttgart.



**1989**

Umzug in das neue SCHOLPP-Gebäude im Stuttgarter Hafen. Gebäude und Hof bieten optimale ökologische und ökonomische Arbeitsbedingungen: Schwerlastkai, Gleisanschluß und 20 000 m<sup>2</sup> Betriebsgelände mit Werkstatt, Lagerhalle und Montagegerätelager.



## Die Geschichte einer Dienstleistungs-Marke

Der 1926 geborene Firmengründer Alfred Scholpp entwickelte bereits in den ersten Nachkriegsjahren eine Vorliebe für den Transportbereich.

Noch mit Holzvergaserfahrzeugen wurden erste Transporte durchgeführt. 1951 entdeckte er eine Marktlücke im Bereich des Silo-Zement-Transportes. Mit der Anlieferung von Zement in die Baustellensilos kamen intensive Kontakte zur Bauindustrie zustande. Alfred Scholpp erkannte die Marktlücke »Mobile Hebetchnik«. Auf seine Initiative und Skizzen hin konstruierte dann 1956 die Firma Kässbohrer/Ulm den ersten Autokran auf einem 3-Achs-Büssing-8000-Fahrgestell. Die Fertigstellung des Kranprototyps fiel in die Zeit eines enormen Baubooms und revolutionierte die Hebetchnik.

Durch ständige Innovationen hat Alfred Scholpp die Autokran-, Transport- und Montage-Technik wesentlich mitgeprägt.



Alfred Scholpp





# mit schwerster Last!



**1990**

Unterwegs auf 100 Achsen war SCHOLPP beim bislang größten aller deutschen Schwerttransporte. Zwei Kokstürme mit je 160 t wurden über 120 km von Passau nach Burg-hausen transportiert.



**1992**

Aus einem Teilbetrieb des ehemaligen VEB Kraftverkehr, Karl-Marx-Stadt, wird die SCHOLPP Montagetechnik Sachsen GmbH & Co. KG. Mit den übernommenen und neuen Mitarbeitern ist von hier aus die optimale Kundenbetreuung in den neuen Bundesländern und darüber hinaus möglich.



**1994**

Trotz rezessiver Wirtschaftslage übernimmt SCHOLPP das gesamte Personal und Equipment der Montageabteilung der Sauter GmbH in Frankfurt. Dies bedeutet die Stärkung der Marktposition der Montage im Bereich Pressen sowie der Automobil- und Zulieferindustrie.



**1995**

Eine kunden- und marktgerechte Entscheidung: Die Umstrukturierung der rund 300 Mitarbeiter zählenden SCHOLPP-Dienstleistungsgruppe. SCHOLPP gliedert sich nun in die drei Unternehmensbereiche: SCHOLPP Montage GmbH, SCHOLPP Kran & Transport GmbH, SCHOLPP Montagetechnik Sachsen GmbH & Co. KG und SCHOLPP Reparatur & Service GmbH.



**1997**

Die Verlagerung von fünf Pressen nach Brasilien waren der Beginn für die ersten Aktivitäten von SCHOLPP in Südamerika. Für dieses und zukünftige Projekte wurde die SCHOLPP Montagetechnik Industrial do Brasil Ltda. in Sao Paulo gegründet. Weitere neue Kontakte wurden mit Gründung der SCHOLPP Polska sp.z o.o. in Warschau - Polen geknüpft.

**HEROG**

&

**FILDERKRAN!**

**1998**

Übernahme von Fuhrpark und Personal von Filderkran in Filderstadt und die Eingliederung in die SCHOLPP Kran & Transport als neue Niederlassung Filderkran. Fast zeitgleich wurde die Herog Schwermontagen und Anlagenbau GmbH in Mainhausen von der SCHOLPP Montage übernommen. Die SCHOLPP Montage wird somit zum System-Dienstleister für Druckmaschinen- und Pressenmontagen sowie Produktionsanlagen aller Art.



1959 stand die deutsche Wirtschaft im Zeichen der Vollbeschäftigung: Es gab weniger Arbeitslose als offene Stellen. Auch H. und A. Scholpp in der Neckarstrasse 208 hatte reichlich zu tun.

In dieser Zeit gründete Alfred Scholpp das Unternehmen und hatte sein Ziel fest vor Augen: Das Unternehmen SCHOLPP sollte mit seinen Kran- und Transportleistungen zu einem dauerhaften Qualitätsbegriff werden.

Alfred Scholpp wandte sich deshalb an die Hermann Geiling Werbegesellschaft, eine der damals bekanntesten Werbeagenturen in Stuttgart. Dort traf er den frischgebackenen Fachschulabsolventen Günther Juergens. Dieser übernahm die besondere Aufgabe gern und ging von folgenden Überlegungen aus: Es ging vor allem darum, ein unverwechselbares Firmengesicht (heute Corporate Identity genannt) zu schaffen. Je deutlicher die spezielle Leistung des Unternehmens SCHOLPP zum Ausdruck kam, desto besser war die Aufgabe gelöst.



**Günther Juergens, der Mann, der »MASSARBEIT MIT SCHWERSTER LAST« schuf.**

Deshalb wählte er das bildhafte Firmenzeichen mit Kranhaken und Schablonenschrift – und den Slogan, der das non plus ultra der Kranarbeit zum Ausdruck bringt: »Maßarbeit mit schwerster Last«. Alles in der plakativen Farbstellung Schwarz-Weiß-Rot.

Daß in den vergangenen 40 Jahren die Unternehmensgruppe SCHOLPP in der Fachwelt zu einem Begriff geworden ist, liegt auch an der Konstanz, mit der man an dem ursprünglichen Firmendesign festgehalten hatte. Vor allem aber die tägliche Bereitschaft, ungewöhnliche und schwierigste Transport- und Kranarbeiten in vorbildlicher Weise durchzuführen, machte aus SCHOLPP die starke Dienstleistungs-Marke, die sie heute ist.





# SCHOLPP Kran & Transport

## Hauptverwaltung

70327 Stuttgart  
Am Mittelkai 20  
Tel. 07 11 / 9 32 82-0  
Fax 07 11 / 9 32 82-33

## Niederlassungen

76275 Ettlingen  
Kleiner Plom 5  
Tel. 0 72 43 / 54 14-0  
Fax 0 72 43 / 54 14-13

74078 Heilbronn  
Wannenäckerstraße 59  
Tel. 0 71 31 / 28 29-0  
Fax 0 71 31 / 28 29-30

70794 Filderstadt  
Karl-Benz-Straße 5  
Tel. 07 11 / 70 12 12  
Fax 07 11 / 70 23 00

## Service-Points

74706 Osterburken  
Industriestaße 28  
Tel. 0 62 91 / 6 80 30  
Fax 0 62 91 / 6 80 32

74889 Sinsheim  
Karl-Benz-Straße 5  
Tel. 0 72 61 / 91 30 20  
Fax 0 72 61 / 91 30 22

71229 Leonberg  
Alter Ramtel Straße 5  
Tel. 0 71 52 / 93 69 23  
Fax 0 71 52 / 93 69 24

97912 Lauda-Königshofen  
Waldstraße 29  
Tel. 0 93 43 / 58 02 82  
Fax 0 93 43 / 58 02 54

## Autokrane

Schwerlast-Logistik

Lkw mit Ladekran

Hubarbeitsbühnen

Montage-Teams mit  
Werkzeugcontainer



## Autokrane

Krane mit einer Hubleistung von 20 bis 450 t garantieren immer das passende Gerät. Unser technischer Aussendienst besichtigt und berät.



## Lkw mit Ladekran

Ladekranfahrzeuge sind oftmals eine ideale Kombination, wenn es um Heben und Transportieren von kleineren Lasten geht.



## Montage-Teams mit Werkzeugcontainer

Unsere Tagesmontage hat das know und Equipment für die Einbringung und Montage von Maschinen sowie für Betriebsverlagerungen.







**Schwerlast-Logistik**  
 Unsere zahlreichen Transportfahrzeuge fahren Gewichte bis zu 250 to. Hierfür stehen uns Tieflader, Achslinien und Lkw's mit Ladekran zur Verfügung.



**Hubarbeitsbühnen**  
 Ob Innen- oder Außenbereich, ob auf Lkw oder auf Anhänger montiert, ob als Scheren- oder Gelenk-Arbeitsbühne – wir haben das komplette Programm.



# SCHOLPP Montage

## Hauptverwaltung

70327 Stuttgart  
Am Mittelkai 20  
Tel. 07 11 / 9 32 82-0  
Fax 07 11 / 9 32 82-33

## Niederlassungen

60327 Frankfurt  
Gutleutstraße 357  
Tel. 0 69 / 2 71 09-0  
Fax 0 69 / 2 71 09-26

09120 Chemnitz  
Werner-Seelenbinder-Straße  
Tel. 03 71 / 5 30 61-0  
Fax 03 71 / 5 30 61-20

Spanien, E-8940 Cornellà de Llobregat  
Adva. del Parque, 2 3° 1  
Tel. 00 34 3 / 47 44-450  
Fax 00 34 3 / 47 44-839

Malaysia, MY-47301 Petaling Jaya  
Lot 8A, Jalan BM 1/2  
Bukit Mayang Emas  
Tel. 00 60 3 / 7 06 33-40  
Fax 00 60 3 / 7 06 33-41

Brasilien, Sao Paulo - SP - Brasil  
6° andar, conjunto 61, sala D  
Praca da Republica, n° 272  
Tel. 00 55 11 / 2 57 88 87  
Fax 00 55 11 / 2 57 00 25

Polen, PL-00-042 Warschau  
przy A.I.C. Sp.z.o.o  
u. Nowy Swiat 49  
Tel. 00 48 22 / 8 27 83-61  
Fax 00 48 22 / 8 27 83-61

## Projektierung

## Schwermontagen

## Hubgerüsttechnik

## Verlagerung von Produktionsanlagen

## Inbetriebnahme

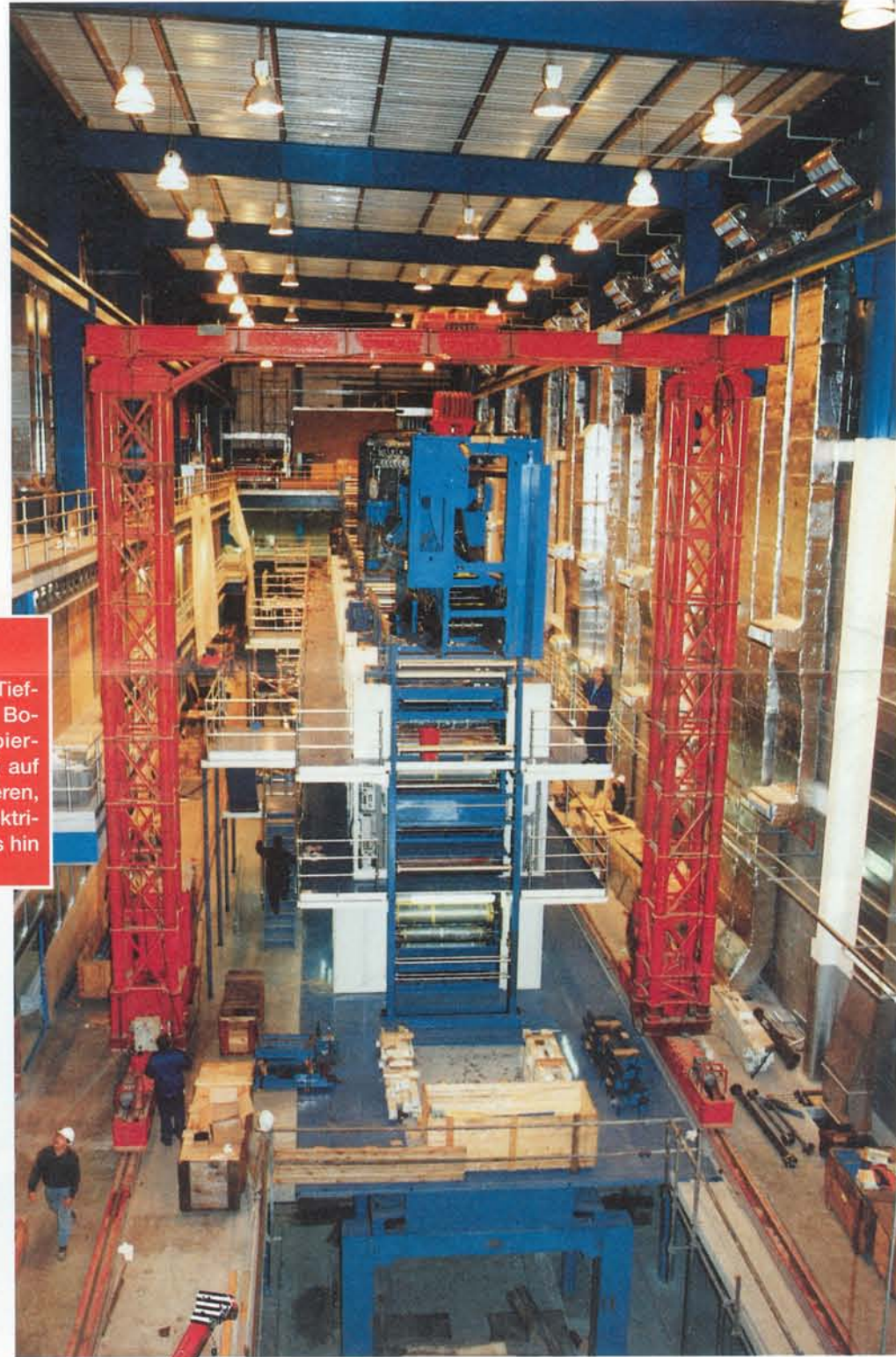
## Mechanik + Elektrik

22041 Hamburg  
Müggendorfer Straße 7-11  
Tel. 0 40 / 78 07 96 33  
Fax 0 40 / 78 07 96 55

85748 Garching b. München  
Schleißheimer Straße 108  
Tel. 0 89 / 32 62 56-0  
Fax 0 89 / 32 62 56-92

58099 Hagen  
Gründelbusch 3  
Tel. 0 23 31 / 5 30 74  
Fax 0 23 31 / 5 01 90

38442 Wolfsburg-Fallersleben  
Hofekamp 12A  
Tel. 0 53 62 / 99 03 94  
Fax 0 53 62 / 99 03 36



## Druckmaschinen

Gleichgültig, ob Offsetrotationen oder Tiefdruckrotationen, Akzidenzmaschinen, Bogenmaschinen oder auch Wertpapiermaschinen, wir verfügen über Experten auf dem jeweiligen Gebiet. Sie demontieren, montieren, verlagern – inklusive der elektrischen und mechanischen Installation bis hin zur Inbetriebnahme.



## Impressum

Herausgeber:  
ALFRED SCHOLPP  
GmbH & Co. KG  
Am Mittelkai 20  
70327 Stuttgart  
Telefon 07 11 / 9 32 82-0  
Telefax 07 11 / 9 32 82-33

Erscheinungsweise:  
ca. halbjährlich

Redaktion:  
Klaus Scholpp, Oliver Streich

Gestaltung und Druck:  
W. Kohlhammer, Stuttgart

© Copyright  
ALFRED SCHOLPP  
GmbH & Co. KG, Stuttgart  
Nachdruck, auch einzelner Teile,  
nur nach Genehmigung des  
Herausgebers.  
Printed in Germany

## Gabelstapler und Industriekrane

Wir bieten Stapler von 3 bis 20 to, die wir im Bedarfsfall gerne zufahren. Industriekrane von 2 bis 30 to Hubleistung mit Diesel- oder Elektroantrieb sind ideal für Hallenarbeiten.







**Pressen**

Sie bestimmen den Standort und die Aufgabenstellung, wir liefern den Service. Gleichgültig, ob Neumontage oder Gebrauchsmaschine. SCHOLPP kümmert sich um alles:

- Transport
- Grobmontage
- Mechanische Montage
- Verlegen der Rohrleitungen
- Elektrische Montage
- Inbetriebnahme



**Hubgerüsttechnik**

Mit einer Vielzahl unterschiedlicher Hubgerüste aller Leistungsklassen werden schwere Lasten in Gebäuden gehoben und bewegt. Das Spektrum reicht von 5 to für Rolltreppen bis 500 to für Großteil-Stufenpressen.





**Autovermietung Rösch GmbH & Co. KG**  
**Ein Unternehmen der Scholpp-Gruppe**

# Wir verleihen Ihnen Mobilität



72762 Reutlingen  
 Konrad-Adenauer-Str. 59  
 Tel. 07121-3866-0  
 Fax 07121-3866-90

70736 Fellbach  
 Höhenstr. 16  
 Tel. 0711-586878  
 Fax 0711-584811

73033 Göppingen  
 Hauptstr. 57-59  
 Tel. 07161-71061  
 Fax 07161-21475

71229 Leonberg  
 Alte Ramtelstr. 15  
 Tel. 07152-929117  
 Fax 07152-929118

70174 Stuttgart  
 Maritim Hotel Stuttgart  
 Tel. 0711-2238799  
 Fax 0711-2998589

72074 Tübingen  
 Wilhelmstr. 72  
 Tel. 07071-26006  
 Fax 07071-26005

## Das starke Fax!

Gleich abfaxen  
 an 07 11/9 32 82-33



Name	Firma/Abt.
Straße	PLZ/Ort
Telefon	Fax

- Ich möchte die RedAktion gerne regelmäßig zugeschickt bekommen.  
 Bitte schicken Sie mir auch die letzte Ausgabe von RedAktion zu.

Ich hätte gerne weitere Informationen über:

- |  |  |   |
|--|--|---|
| <input type="checkbox"/> Autokrane           | <input type="checkbox"/> Lkw mit Ladekran        | <input type="checkbox"/> Betriebsverlagerungen    |
| <input type="checkbox"/> Schwerlast-Logistik | <input type="checkbox"/> Schwermontagen          | <input type="checkbox"/> Portal-/Hubgerüsttechnik |
| <input type="checkbox"/> Hubarbeitsbühnen    | <input type="checkbox"/> speziell Pressen        | .....   |
| <input type="checkbox"/> Tagesmontage        | <input type="checkbox"/> speziell Druckmaschinen | .....   |

**Go shopping... direkt hier oder Bestellformular anfordern**

- |  |               |
|--|---------------|
| — herpa-Jumbo »40 Jahre SCHOLPP« M 1:87                | Preis DM 55,- |
| — Video (VHS) »40 Jahre SCHOLPP« deutsch 12:38 Min.    | Preis DM 45,- |
| — Video (VHS) »Wheel on the move« deutsch 10:31 Min.   | Preis DM 40,- |
| — Video (VHS) »Brückenschlag« deutsch 6:27 Min.        | Preis DM 40,- |
| — Video (NTSC) »Bridging the gap« englisch 6:27 Min.   | Preis DM 40,- |
| — Video (VHS) »nonstop« deutsch 7:00 Min.              | Preis DM 40,- |
| — Video (VHS) »Der Schwertransport« deutsch 42:00 Min. | Preis DM 49,- |
| — 220 Seiten Technisches Handbuch 1998                 | Preis DM 40,- |

## High Quality

Daß Qualität bei SCHOLPP das »Arbeitsmotto Nr.1« ist, hat bereits deutliche Wirkung gezeigt! Seit dem 20. April 1995 ist SCHOLPP in allen Unternehmensbereichen, mit allen Niederlassungen nach **DIN ISO 9002** zertifiziert. Die selbst auferlegte Qualitätsdisziplin wird in regelmäßigen Abständen durch externe Auditoren überprüft.



Durch die Nähe zu den Raffinerien hat die SCHOLPP-Niederlassung Ettlingen ein weiteres Zertifikat erhalten: **SCC** – ein Sicherheits-Management-System, abgekürzt **Sicherheits Zertifizierung Contractors**. Das System soll durch präventive Maßnahmen noch mehr Arbeitssicherheit bieten, wie auch dem Gesundheits- und Umweltschutz Rechnung tragen.

**Qualität heißt bei SCHOLPP: Die optimale Erfüllung von Kundenanforderungen.**

